

ALARME CLIGNOTANTE SUR PANNEAU D'ALARME

PROCEDURE GENERALE :

- 1- Rechercher le(s) paramètre(s) défaillants(s) sur les indicateurs moteurs (indications ambre et/ou rouge)
- 2- Apporter les corrections nécessaires (voir ci après)
- 3- RESET sur le panneau d'alarmes
→ Extinction du clignotement

AVERTISSEMENT

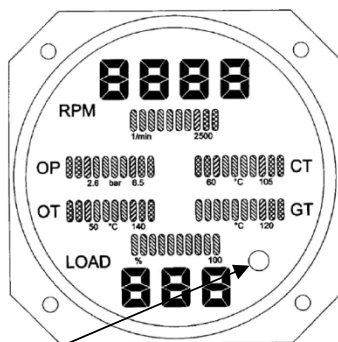
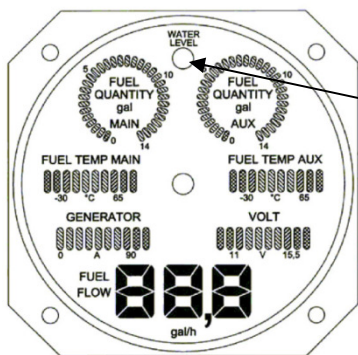
L'utilisation de ce guide nécessite la connaissance préalable du Manuel de Vol.

OP : Pression d'huile

OT : T° d'huile moteur

CT : T° liquide de refroidissement

GT : T° d'huile du réducteur hélice



Water level : niveau du liquide de refroidissement

ANOMALIE PARAMETRE MOTEUR (CAUTION ENGINE)

Régime hélice :

Panne de régulation RPM > 2300T/min

- 1- Réduire la puissance
- 2- Amener le régime < 2300 T/min
- 3- Basculer ECU SWAP sur B

Si le problème persiste repasser sur A et Atterrir sur l'aérodrome le plus proche

Température liquide de refroidissement (CT)

1- Haute Température :

vérifier le niveau de liquide de refroidissement **Voyant WATER LEVEL**

Allumé :

- réduire la puissance
- Atterrir d'urgence (s'attendre à un atterrissage moteur coupé)

Eteint :

- Réduire la **puissance 75%**
- Augmenter la **vitesse (90kt à 100kt)**
- Ramener la Temp (CT) dans le Vert

2- Basse température :

vérifier le niveau de liquide de refroidissement **Voyant WATER LEVEL**

Allumé :

- réduire la puissance
- Atterrir d'urgence (s'attendre à un atterrissage moteur coupé)

Eteint :

- Diminuer le taux de descente afin de limité le refroidissement
- Poursuivre le vol

ALARME CAUTION ENGINE



PROCEDURE D'URGENCE ET CHECK-LIST SECOURS DA40 F-HBJF.

Température d'Huile (Oil Temp)

1- Haute Température (Arc Orange) :

vérifier la pression d'huile (Oil pressure)

Pression Faible :

- Réduire la puissance
- Atterrir d'urgence (s'attendre à un atterrissage moteur coupé)

Pression Normale :

- Réduire la puissance
- Augmenter la vitesse

2- Basse température :

- Augmenter la puissance
- Réduire la vitesse

Pression d'Huile (Oil Pressure)

1- Pression d'huile élevée :

Vérifier la T° d'huile (OT)

Vérifier la T° de liquide de refroidissement (CT)

Si Température Normales :

- Mauvais Fonctionnement de l'indicateur
- Surveiller T° (OT et CT)

Si Température Arc Orange

- Réduire la puissance
- Atterrir d'urgence (s'attendre à un atterrissage moteur coupé)

2- Pression d'huile faible :

- Réduire la puissance
- Atterrir d'urgence (s'attendre à un atterrissage moteur coupé)

ALARME CAUTION ENGINE



PROCEDURE D'URGENCE ET CHECK-LIST SECOURS DA40 F-HBJF.

Température du réducteur (GT) Gear Temp

Température élevée (arc orange)

- Réduire la puissance
- Augmenter la vitesse

Température carburant (fuel temp)

1. Température élevée (arc orange)

- Réduire la puissance
- Augmenter la vitesse

2. Température faible:

- Augmenter la puissance
- Réduire la vitesse

Faible niveau de carburant (caution low fuel)

Dès que le niveau carburant du réservoir principal est inférieur à 5gal, le voyant **LOW FUEL** apparaît:

1. Pompe transfert: **ON**
2. Quantité restante : **Vérifier**

si le voyant ne s'éteint pas : atterrir d'urgence

ALARME CAUTION ENGINE



PROCEDURE D'URGENCE ET CHECK-LIST SECOURS DA40 F-HBJF.

Pannes électriques (caution low voltage)

1. Low voltage au sol:

- Vérifier les breakers
- Augmenter le regime

Si le témoin ne s'éteint pas : **ANNULER LE VOL**

2. low voltage en vol

- Vérifier les breakers
- Eteindre équipements non nécessaires au vol

Si le témoin ne s'éteint pas: **TRAITER COMME UNE PANNE ALTERNATEUR**

Panne électriques (caution alternator)

Voyant allumé = **autonomie batterie 30min**

- Vérifier les breakers
- ESSENTIAL BUS (interrupteur rouge) **ON**
- Couper les équipements **non nécessaires** à la poursuite du vol
- **Atterrir sur l'aérodrome le plus proche**

ATTENTION Batterie faible = Panne moteur

Pannes électrique (caution ECU A ou B)

ECU A au sol : **abandonner le vol**

ECU A en vol : **atterrir sur l'aérodrome le plus proche**

ALARME CAUTION ENGINE



PROCEDURE D'URGENCE ET CHECK-LIST SECOURS DA40 F-HBJF.

Pannes électrique (CAUTION PITOT)

Indique que le réchauffage pitot est sur OFF ou une panne de réchauffage.

- Ne pas voler en atmosphère givrante
- Surveiller risque **d'indication VI erronées**

Indication de pannes électriques sur panneau moteur auxiliaire

1- défaut surconsommation électrique (voyant générateur)

- Couper les servitudes électriques non nécessaire au vol afin de diminuer la consommation

Si le problème persiste atterrir sur l'aérodrome le plus proche

2- Défaut tension (Voyant Volt)

a- Basse tension

- Vérifier les breakers
- Couper les équipements électriques inutiles

Si le voyant LOW VOLTAGE s'allume = procédure panne alternateur

b- Surtension

- Atterrir sur l'aérodrome le plus proche

ALARME CAUTION ENGINE



PROCEDURE D'URGENCE ET CHECK-LIST SECOURS DA40 F-HBJF.

Déclenchement d'une alarme clignotante sur panneau d'alarme (WARNING COULEUR ROUGE)

WARNING DOORS

Non verrouillage de la verrière ou de la porte passager.
Normalement allumé lors du roulage avec verrière en position 2
(entrouverte).

1- Avant décollage

- Rechercher l'élément non verrouillé et corriger

Si le voyant reste allumé = ne pas entreprendre le vol

2- Après décollage

- Vérifier le verrouillage des éléments
- Si un élément mal verrouiller

1- Réduire la vitesse

2- Atterrir le plus vite possible

WARNING START

Le démarreur reste enclenché. immédiatement:

- Engine master OFF
- Electric master OFF

ALARME WARNING

PROCEDURE D'URGENCE ET CHECK-LIST SECOURS DA40 F-HBJF.

Pompe transfert carburant

- Vérifier le breaker enclenché

si panne confirmé

- Vanne de sélection secours : passer sur EMERGENCY TRANSFER

En position emergency transfert le transfert de carburant entre le réservoir auxiliaire et le réservoir principal s'effectue à l'aide de la pompe moteur à un débit beaucoup plus faible (18 à 21 gal/h)

- Surveiller les quantités restante puis:

- Vanne sélection secours repasser sur normal avant d'atteindre la quantité d'1 gal dans le réservoir Aux.

ALARME WARNING

PROCEDURE D'URGENCE ET CHECK-LIST SECOURS DA40 F-HBJF.

Signification Voyant d'alarme

Voyant d'alarme Rouge

Message	Signification	Causes
WARNING	Message d'Alerte	-
START	Démarreur	Démarreur en fonctionnement Ou Panne du démarreur qui ne désengage pas du moteur après la mise en route.
DOOR	Portes	Verrière avant et/ou porte arrière ne sont pas totalement fermées ou verrouillées
ECU BACKUP UNSAFE	Batterie de secours ECU déchargée	La batterie de secours de l'ECU à moins de 70% de sa capacités nominale.

Signification Voyant d'alarme

Voyant d'alarme Ambre

Message	Signification	Causes
CAUTION	Avertisseur de panne	Voyant associé à une panne
LOW VOLTS	Basse tension	Tension de bord inf à 12.6V
ALTERNATOR	Alternateur	Panne alternateur
ENGINE	Moteur	Dépassement des limites moteur
PITOT	Réchauffe Pitot	Réchauffe Pitot OFF ou en panne
LOW FUEL	Peu de carburant	Bas niveau réservoir principal
ECU A	ECU A	Défaut de l'unité de contrôle moteur 1
ECU B	ECU B	Défaut de l'unité de contrôle moteur 2

Signification Voyant d'alarme

Voyant d'alarme Blanc

Message	Signification	Causes
FLUEL TRANS	Pompe de transfert	Pompe de transfert active / transfert du carburant du réservoir aux. vers le principal
GLOW	Bougie de préchauffage	Bougie de préchauffage utilisée